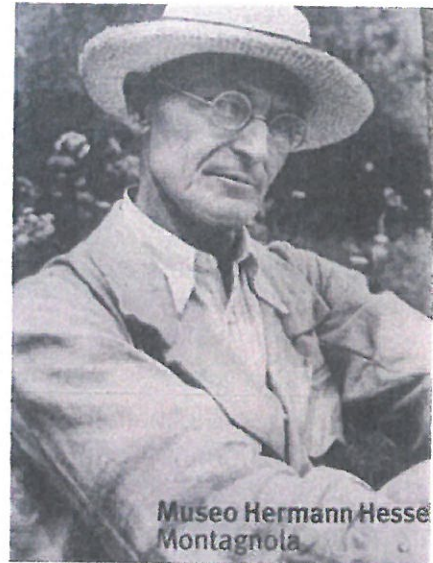




Montag, 8. – Samstag, 13. Mai 2017

Auf den Spuren von Hermann Hesse 6 Tage – Wanderungen im Tessin

Der südlichste Zipfel der Schweiz übte schon Ende des 19. Jahrhunderts auf viele Künstler eine große Faszination aus. Das südliche Klima, die abwechslungsreiche Berg- und Seenlandschaft boten die ideale Umgebung für kreatives Schaffen. So erging es auch Hermann Hesse. Seine Liebe zu Landschaft und Kultur, trugen dazu bei, dass er 1919 das Tessin zu seiner neuen Heimat machte.



Mo. 8. 5. Anreise

Busfahrt Villingen-Schwenningen – Zürich – St. Gotthard - Bellinzona – Lugano – Ponte Tresa

Abfahrt: 7,30 Uhr Bad Dürkheim, Adlerplatz

7,45 Uhr Schwenningen, Bahnhof

8,00 Uhr Villingen, Busbahnhof, Bahnsteig E/F

Di. 9. 5. Hesse-Museum in Montagnola

Casa Camuzzi – Kapelle San Nazzaro – Kirche Sant'Abbondio – Friedhof mit Grab von Nino und Hermann Hesse – Grotti im Wald – Montagnola
3 Std.

Mi. 10.5. Carona – Hermann Hesse und Ruth Wenger

Kirche San Giorgio – Casa Constanza (Papageienhaus) – Grotto Pan Perdù – Parco San Grato – Alpe Vicania – Kirche Madonna d'Ongero – Carona - Ciona – 4 Std.

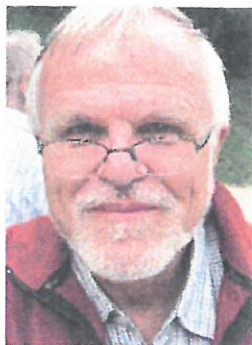
Do. 11.5. Hesse - Kirchen und Kapellen

Vernate – Kirche Santa Maria d'Iseo – Cademario – 3 Std.
Evtl. Verlängerung bis Arosio di Sotto + 1,5 Std.

Fr. 12. 5. Gipfelwanderung zum Monte Boglia

Fahrt mit Standseilbahn zum Monte Brè
Wanderung Brè (800 m) – Monte Boglia (1.520 m) – Alpe Bolla (1.130 m) - Carbonera (1.033 m) – Brè (800 m) 5 Std.
Spaziergang: Brè – Gandria (270 m) 2 Std. Fahrt mit Schiff nach Lugano

Sa. 13.5. Rückfahrt

Führung:

Dr. Norbert Noltemeyer,



Fritz W. Lang

Info:

Fritz W. Lang, Wilhelmstr. 17, 73650 Winterbach
Telefon: 07181/9850935, f.m.lang@t-online.de

Infoabend:

Geplant im März, Ort und Uhrzeit wird mit der Bestätigung mitgeteilt.

Standquartier:

Hotel-Restaurant Grotto-Bagat, Lavena-Ponte Tresa, Italien

Leistungen:

Busfahrt von Villingen-Schwenningen nach Ponte Tresa und zurück. Sämtliche Fahrten vor Ort, Standseilbahn, Eintritte, Übernachtung mit Halbpension, Sämtliche Trinkgelder.

Kosten:

Pro Person im DZ/Bergseite	€ 610,--	Nichtmitglieder € 670,--
Pro Person im DZ/Seeseite	€ 660,--	Nichtmitglieder € 725,--
Pro Person im Dreibettzimmer	€ 550,--	Nichtmitglieder € 655,--

Anmeldung:

Die Teilnehmerzahl ist begrenzt auf 25 Personen.

Gegen Einzahlung von € 250,-- auf das Konto des Schwäbischen Albvereins bei der Sparkasse Schwarzwald -Baar, IBAN DE82 6945 0065 0001 3079 42, BIC-Code: SOLADES1VSS mit dem Vermerk „TESSIN“. Bitte unsere Hinweise im Jahresprogramm (Erscheinungstermin Ende Dezember 2016) auf den Seiten 2 und 75 beachten. werden nicht angenommen.

Zusätzlich bitten wir um Beachtung folgender Regelung:

Bei Abmeldung bis 15. Februar Abschlag € 15,--, danach bis 31. März € 100,--, da-nach je nach Absagen oder Anmeldungen zwischen € 200,-- bis € 450,--.